

# ExpertMeter – EM720

## Новая концепция контроля электроэнергии



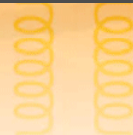
- ❑ Многотарифный счетчик электроэнергии (Class 0.2S)
- ❑ Анализатор качества электроэнергии
- ❑ Регистратор аварийных событий
- ❑ Регистратор импульсных перенапряжений

## □ Анализатор КЭ:

- 3 входа напряжения, 4 входа тока
- Измерение до 127-й гармоники
- Регистрация осциллограмм
- Полный анализ качества электрической энергии
- Регистрация импульсных напряжений относительно земли

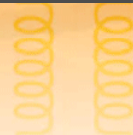
## □ Многотарифный счетчик:

- Класс точности 0.2S
- Учет потерь в линиях и трансформаторах
- Антивандальная система



## □ Регистратор аварийных событий:

- Осциллографирование до 10In
- Батарея для энергонезависимой работы прибора
- Синхронизация времени с точностью до 1мсек
- Регистрация последовательности событий



000011001

000011001

ntop



## Преимущества

Возможность установки 3 дополнительных модулей  
(горячая замена)

Рабочий диапазон температур от  $-40$  до  $+65^{\circ}\text{C}$ .



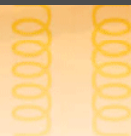
# Порты связи и протоколы

## Порты связи:

- Ethernet,
- USB,
- ИК-порт,
- RS232/485,
- GSM/GPRS модем

## Протоколы:

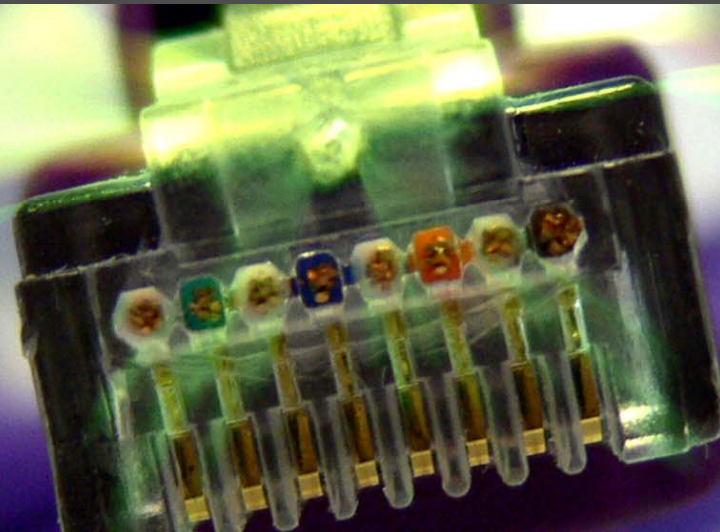
- МЭК 61850,
- Modbus RTU,
- ASCII, SMTP,
- Web-server



# Функции телемеханики

Дискретные входы → **Контроль состояния / Учет импульсов**

Релейные выходы → **Программируемые реле / Импульсы энергии**





# Клиенты

## Электроэнергетика

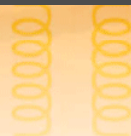
Передача | Распределение | Генерация

## Промышленность

Добывающая | Обрабатывающая | Химическая

## Коммерческий учет

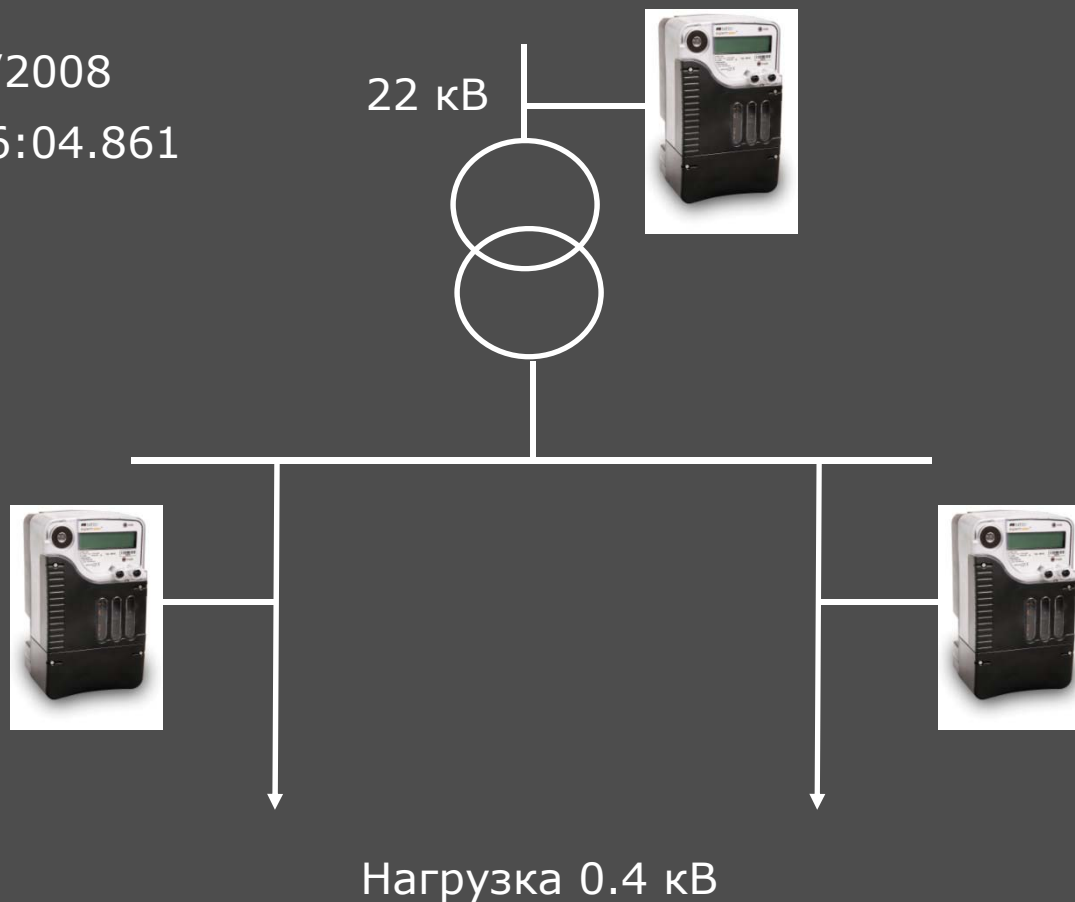
| Большие офисные центры



# Пилотный проект – трансформаторная подстанция SHAR-NA-IR – 22/0,4 кВ

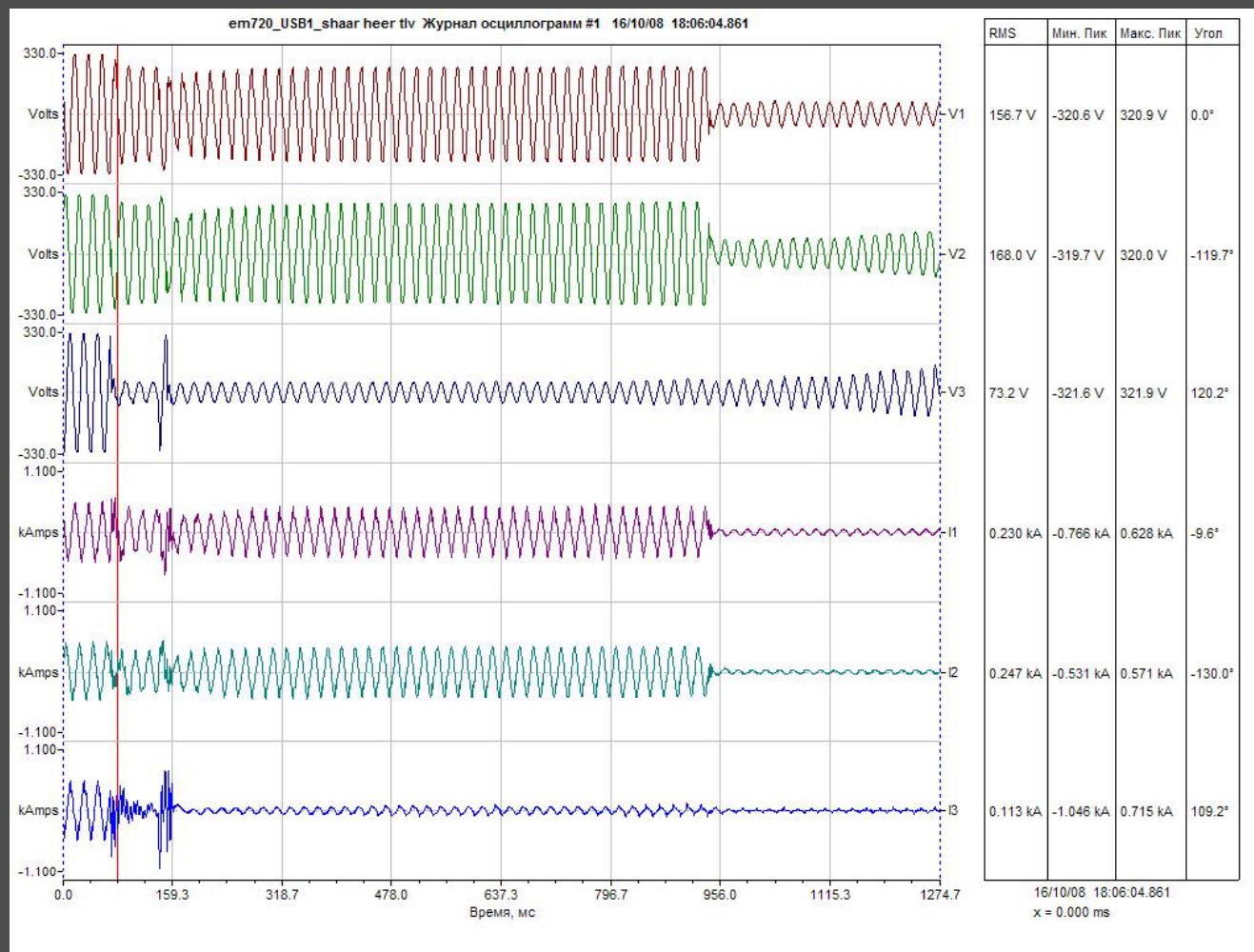
Дата: 16/10/2008

Время: 18:06:04.861

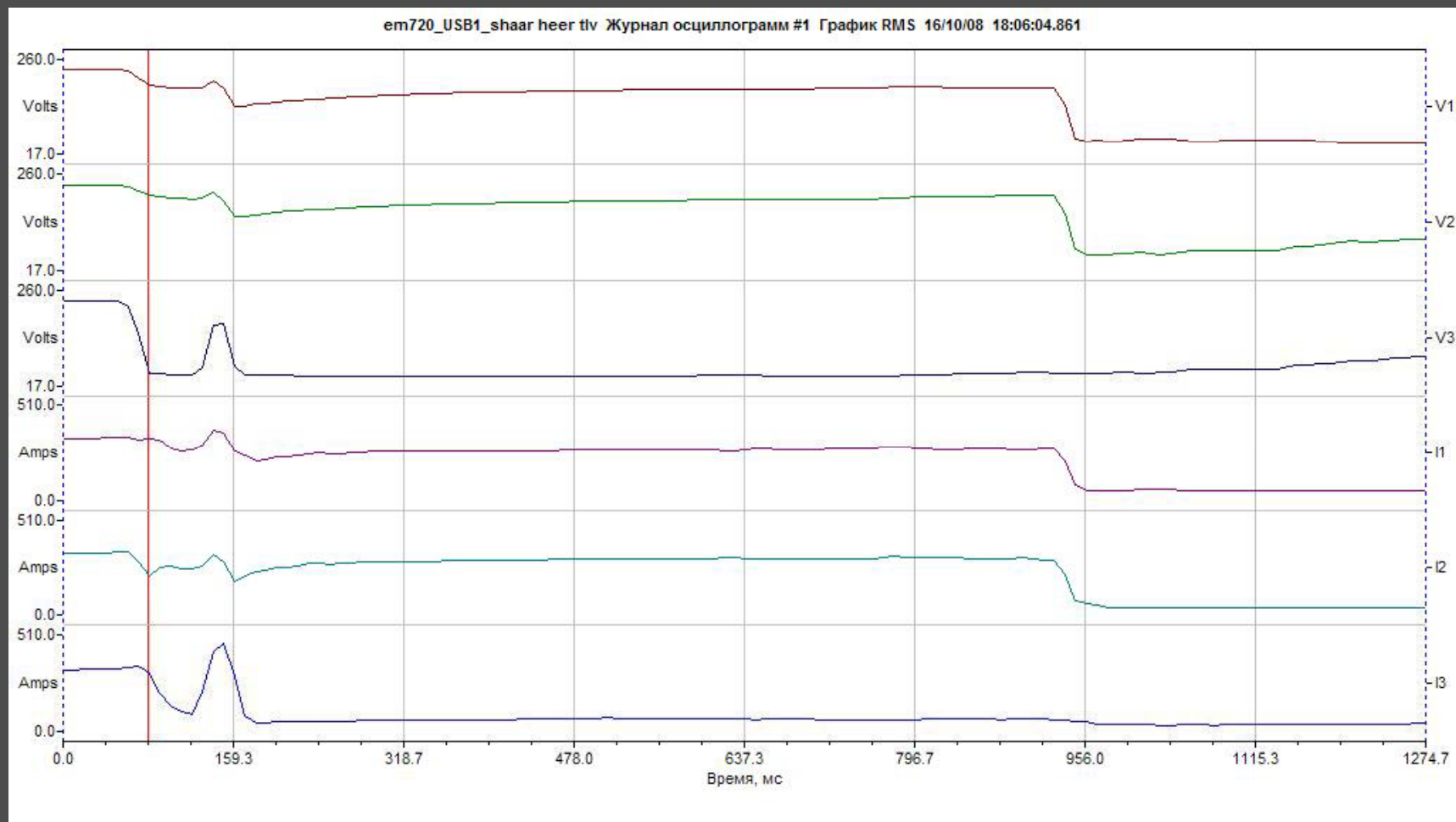




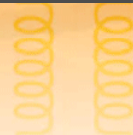
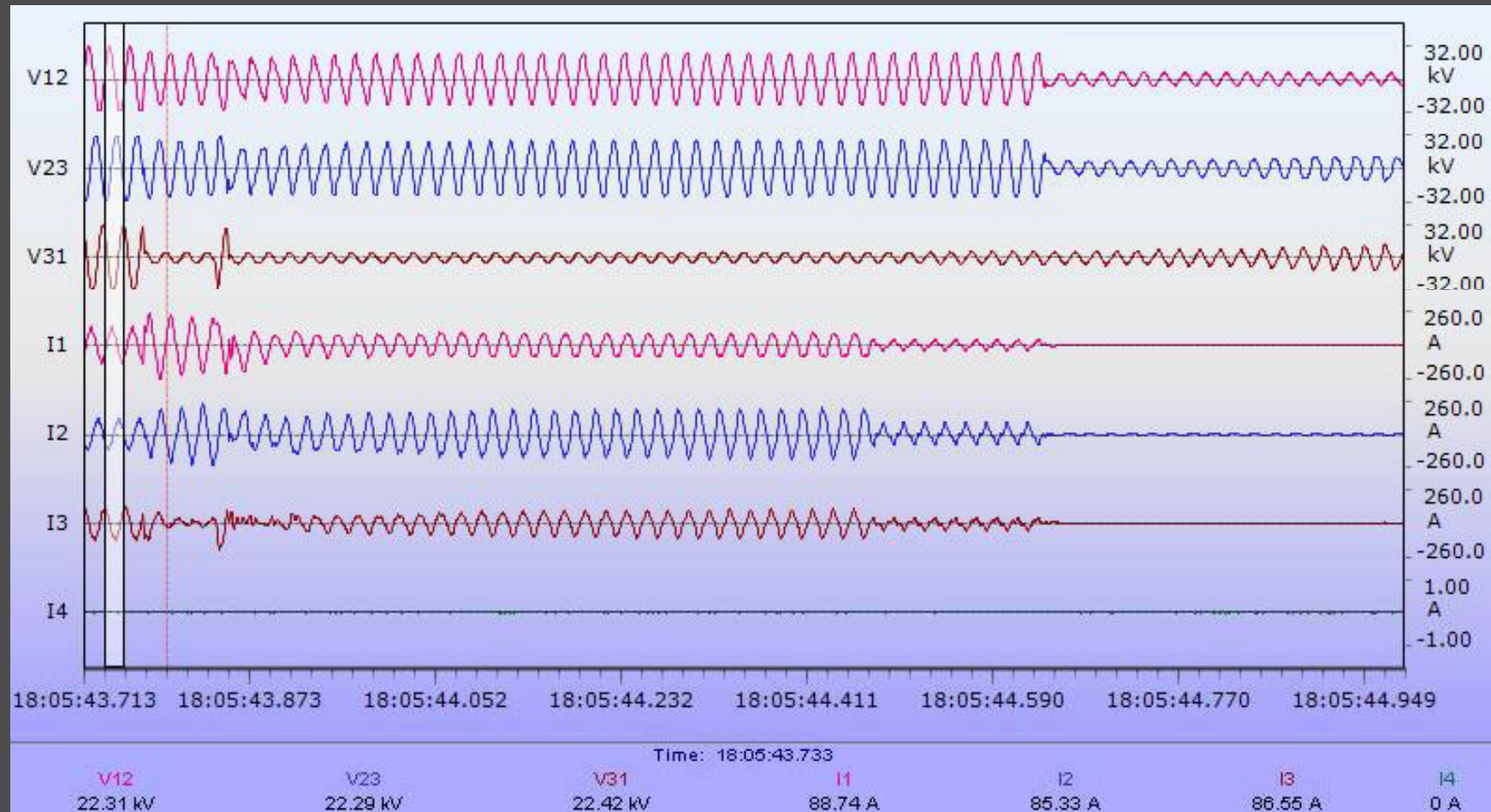
# Провал напряжения (0.4 кВ)



# Провал напряжения RMS – 0.4 кВ

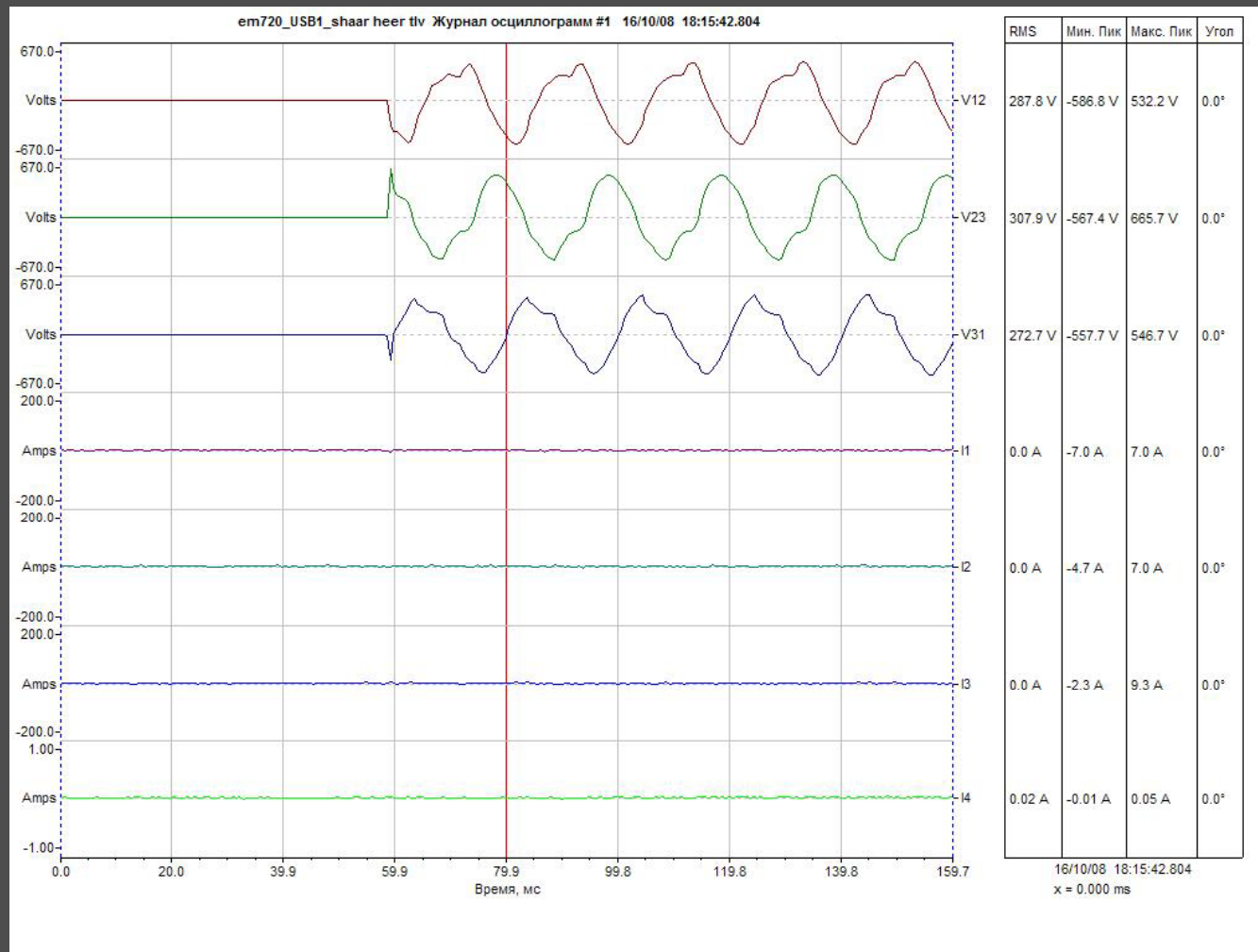


# Провал напряжения со стороны 22 кВ

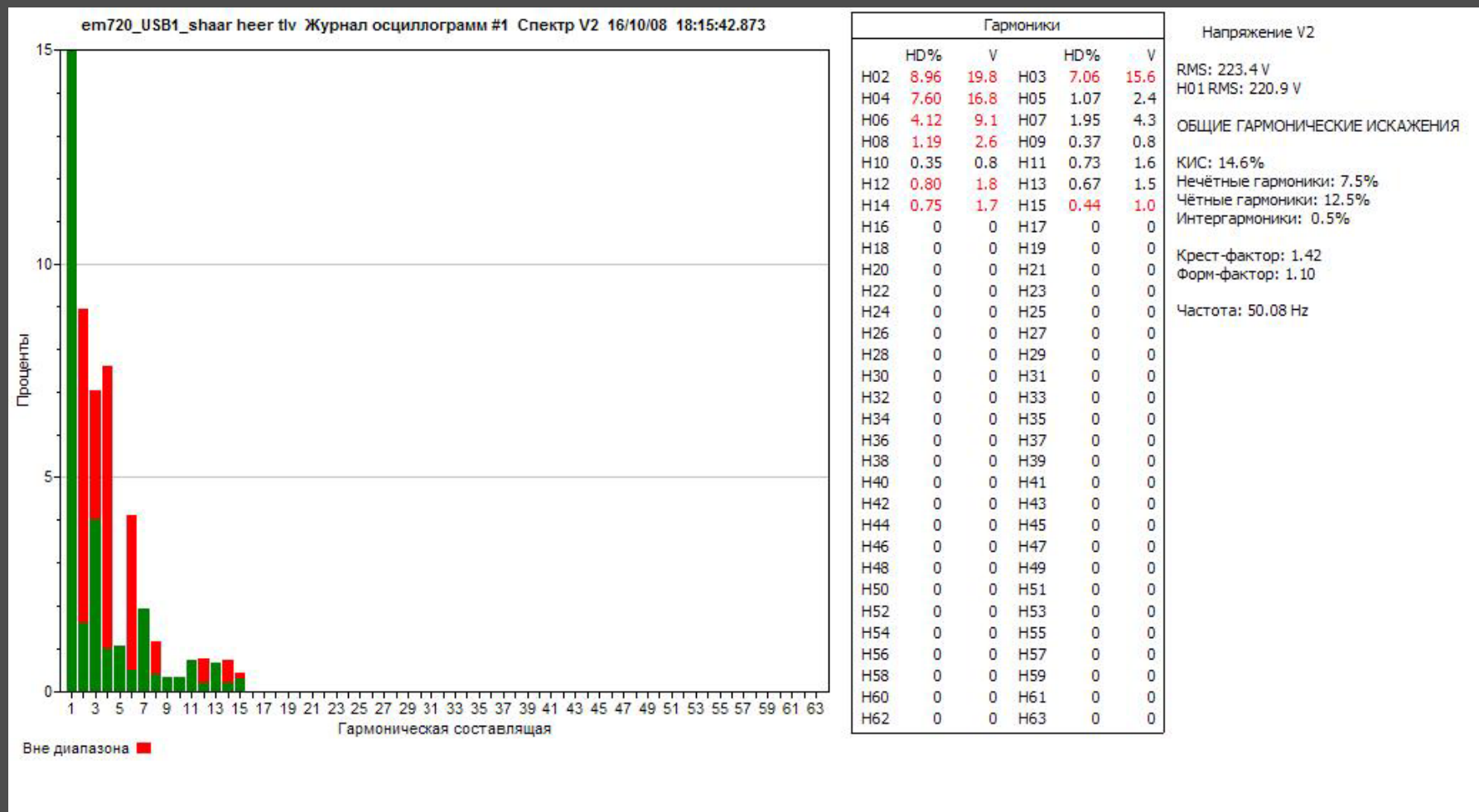




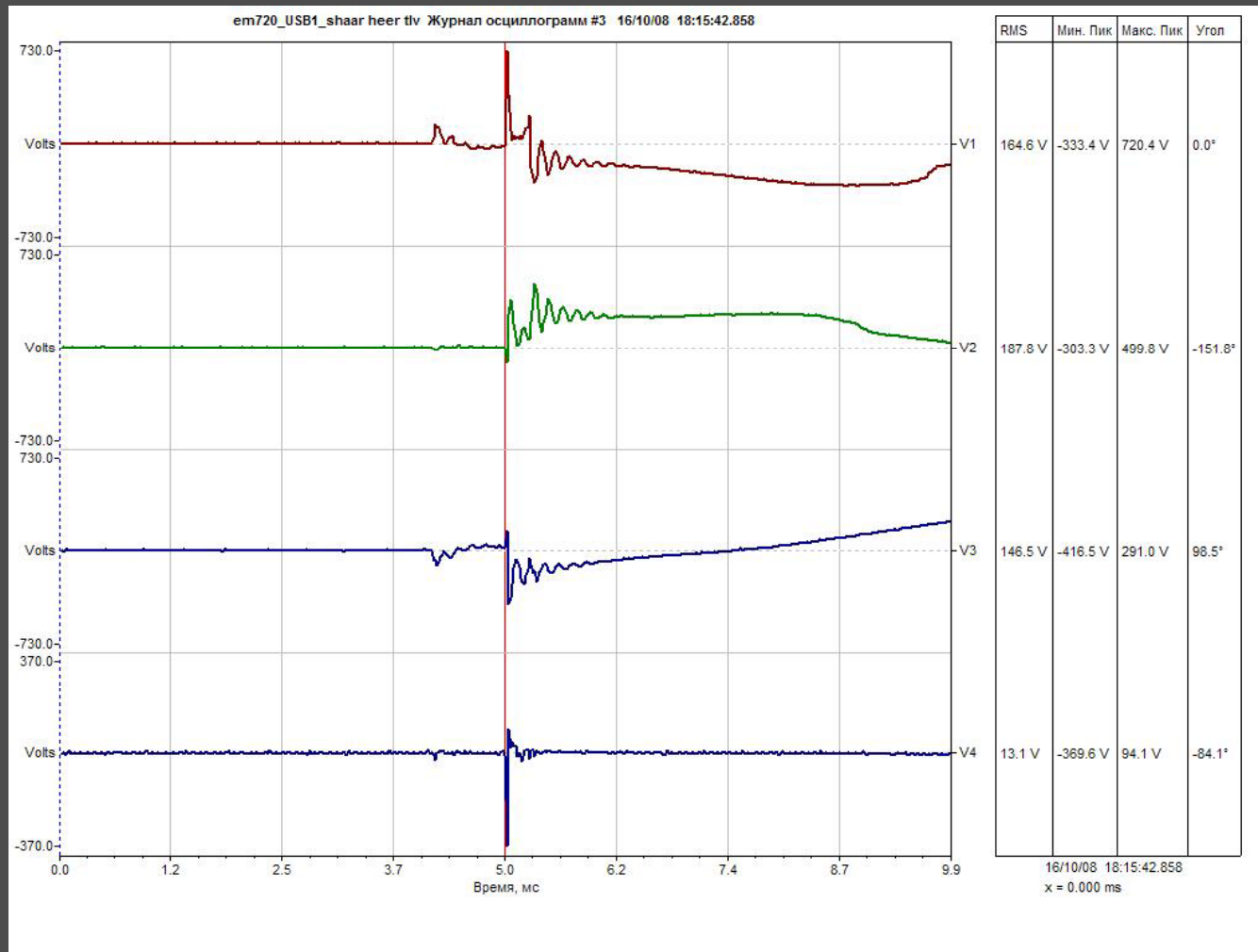
# Возврат напряжения на стороне 0.4 кВ



# Высокие гармоники на 0.4 кВ

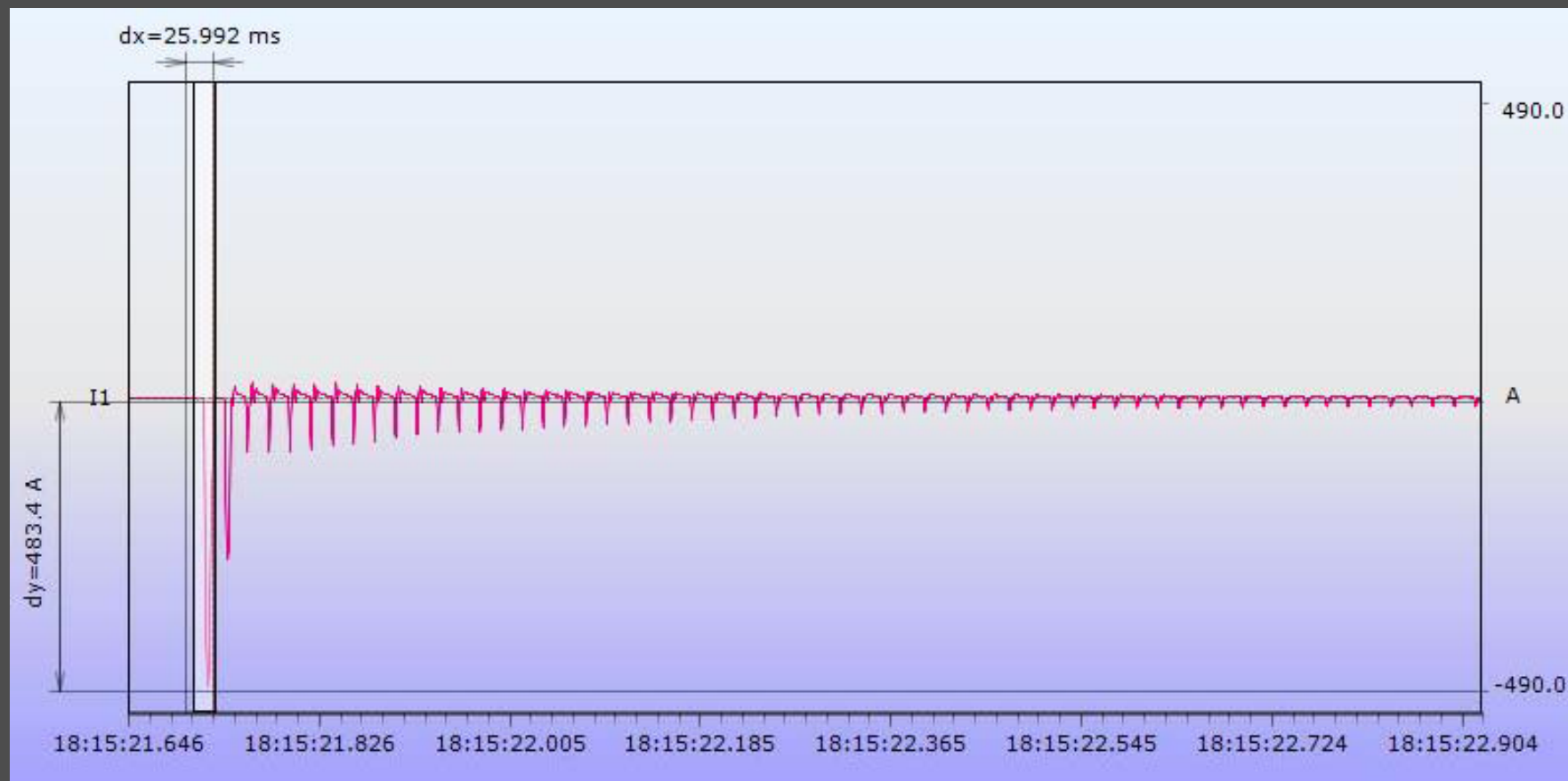


# Импульс перенапряжения по 0.4 кВ





# Начальный ток трансформатора (Inrush Current)



**Спасибо за внимание  
С уважением  
Компания "Энергометрика"**

**тел./факс +7 495 510-1104  
<mailto:energometrika@mail.ru>  
[www.energometrika.ru](http://www.energometrika.ru)**

