

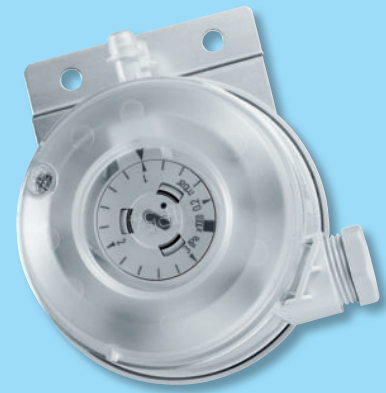
DS 1

ПРИМЕНЕНИЕ:

Пригодно для контроля избыточного давления, разности давлений и разрежения в воздухе, газообразных, неагрессивных, негорючих средах в воздушных каналах, в устройствах подвода и отвода воздуха. Также может использоваться для контроля потока в электрических отопительных батареях, для контроля состояния клиновых ремней и фильтров, в качестве предохранителя недостаточного давления воздуха или регулятора порогового значения.

ТЕХНИЧЕСКИЕ ДАННЫЕ:

- Коммутационная способность: 5 (0,8) А; 250 В переменного тока, (контактная нагрузка) 4 (0,7) А, 30 В постоянного тока
- Контакт:..... однополюсный беспотенциальный переключатель (переключающий контакт), многослойный позолоченный контакт (пригоден для DDC)
- Диапазон давлений:..... см. таблицы
- Корпус:..... нижняя часть: поликарбонат (10% GF), цвет светло-серый (аналогичен RAL 7035), крышка: поликарбонат, прозрачная, монтажный уголок из стального листа, присоединение кабеля PG 11
- Температура среды:..... - 30 °C...+ 85 °C
- Мембрана:..... силикон LSR (жидкий силиконовый каучук, подвергнутый термообработке при 200°C, не выделяющий газы и PWIS)
- Допустимая влажность:..... < 90% относительной влажности, без конденсата
- Эл. подключение:..... 0,14 - 1,5 мм², по винтовым зажимам на плате
- Подвод давления:..... P1 (+) для более высокого давления P2 (-) для более низкого давления Ø 6,2 мм (штуцер)
- Закрепление:..... **при помощи металлического уголка** (содержится в комплекте поставки), монтажное положение в состоянии поставки – вертикальное
- Класс защиты:..... II (согласно EN 60730)
- Степень защиты:..... IP 54 с крышкой (согласно EN 60529)
- Нормы:..... соответствие CE-нормам, директива 73/23/EEC «Электромагнитная совместимость»
- Испытания:..... DVGW (согласно DIN 1854), VDE 0630, EN 61058, директива «Устройства потребления газа» 90/396/EEC «Электромагнитная совместимость», CE 0085 A P 0918
- ПРИНЦИП РАБОТЫ:..... контакты 1 – 2 размыкаются при увеличении давления/разности давлений до заданного значения. Контакты 1 – 3 замыкаются при падении давления/разности давлений и могут быть использованы как сигнальный контакт.
- ПРИНАДЛЕЖНОСТИ:..... соединительный комплект ASD-06 (содержатся в комплекте поставки)



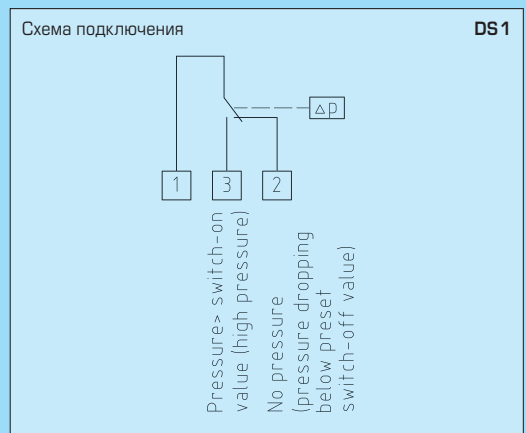
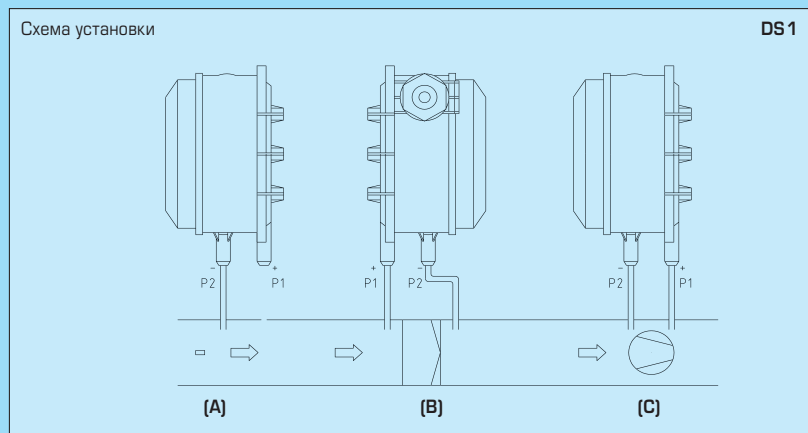
ASD-06

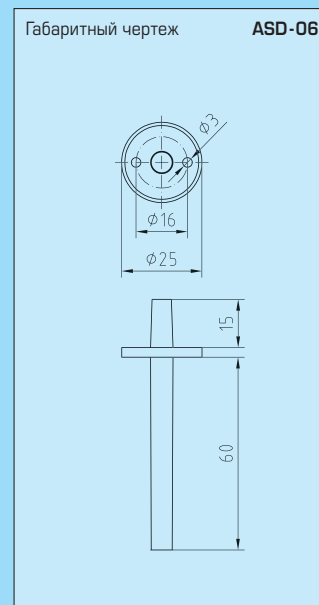
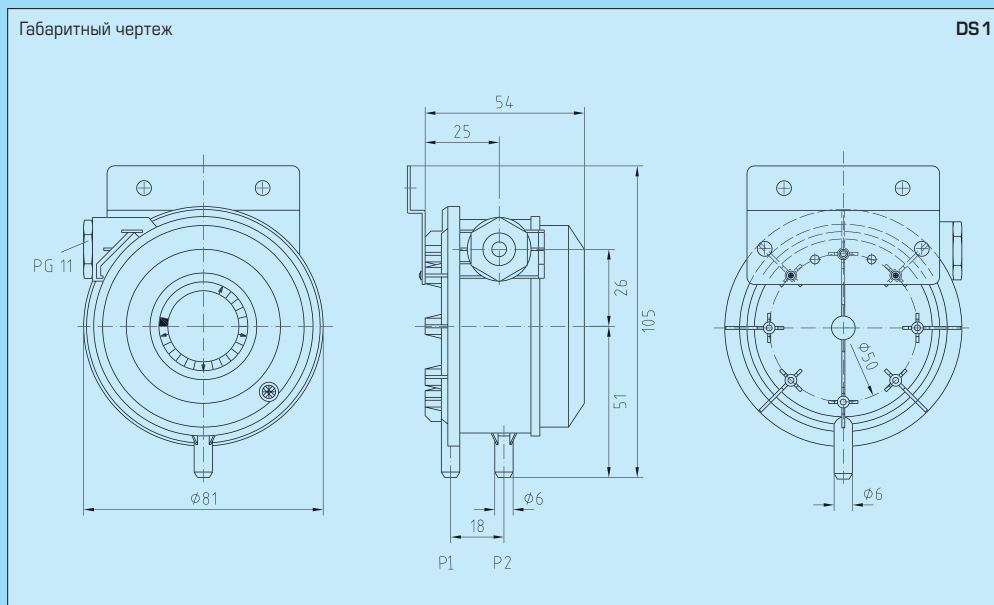


ВИДЫ КОНТРОЛЯ ДАВЛЕНИЯ:

- (A)** Контроль пониженного давления:.. P1 (+) не присоединен, открыт для атмосферного воздуха P2 (-) присоединен к каналу
- (B)** Контроль фильтра:..... P1 (+) включен перед фильтром P2 (-) включен после фильтра
- (C)** Контроль вентилятора:..... P1 (+) включен перед вентилятором P2 (-) включен после вентилятора

Присоединительные патрубки для давления обозначены на реле давления как P1 (+) – высокое давление и P2 (-) – низкое давление.




Таблица пересчета значений давления:

Единицы	бар	мбар	Па	кПа	м вод.ст.
1 Па	= 0,00001 бар	0,01 мбар	1 Па	0,001 кПа	0,000101971 м вод.ст.
1 кПа	= 0,01 бар	10 мбар	1000 Па	1 кПа	0,101971 м вод.ст.
1 бар	= 1 бар	1000 мбар	100000 Па	100 кПа	10,1971 м вод.ст.
1 мбар	= 0,001 бар	1 мбар	100 Па	0,1 кПа	0,0101971 м вод.ст.
1 м вод.ст.	= 0,0980665 бар	98,0665 мбар	9806,65 Па	9,80665 кПа	1 м вод.ст.

PREMASREG® DS1, вкл. комплект соединительных деталей:

Тип/группа товаров 2	Диапазон давления	(настраиваемый)	Зона нечувствительности, прибр.	Макс. давление
DS-106	20...300 Па	(0,2...3,0 мбар)	0,1 мбар +/- 15%	5000 Па (50 мбар)
DS-106 A	50...500 Па	(0,5...5,0 мбар)	0,2 мбар +/- 15%	5000 Па (50 мбар)
DS-106 B	100...1000 Па	(1,0...10,0 мбар)	0,4 мбар +/- 15%	5000 Па (50 мбар)
DS-106 C	500...2000 Па	(5,0...20,0 мбар)	1,0 мбар +/- 15%	5000 Па (50 мбар)
DS-106 D	1000...5000 Па	(10,0...50,0 мбар)	2,5 мбар +/- 15%	5000 Па (50 мбар)

Принадлежности: **ASD-06** Комплект соединительных деталей, состоит из двух пластиковых присоединительных штуцеров (чувствительные трубки) из ABS, двухметрового шланга из мягкого ПВХ и четырех самонарезающих шурупов