

SHD

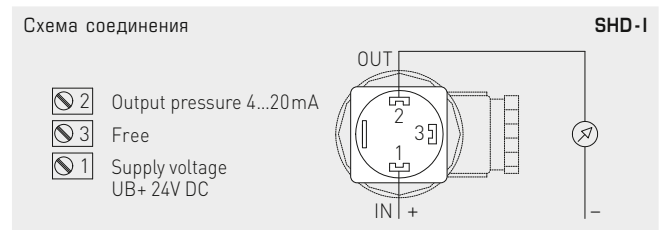
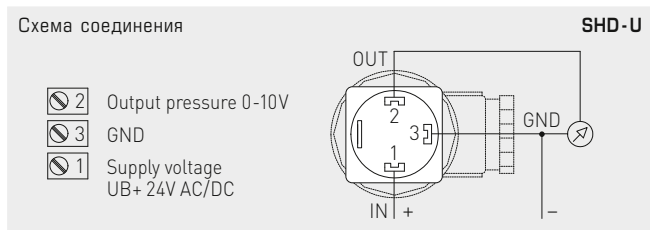
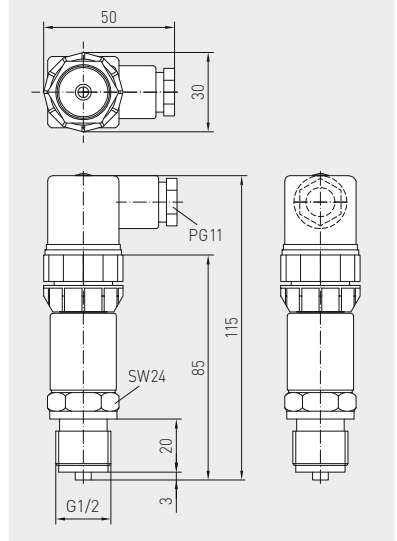
Измерительные преобразователи давления **PREMASGARD® SHD** предназначены для измерения относительного давления в газообразных и жидких средах. Измеренные величины преобразуются в сигналы 0–10 В или 4...20 мА. Монтаж через резьбу G ½ дюйма. Находят применение в гидравлике, пневматике, управлении производственными процессами, в машиностроении и производстве различного оборудования. Ячейка измерения давления приварена к датчику без применения уплотнений.

**ТЕХНИЧЕСКИЕ ДАННЫЕ**

Напряжение питания:	24 В перем. / пост. тока при выходном сигнале 0–10 В 7–33 В пост. тока при выходном сигнале 4...20 мА
Диапазон измерения:	см. таблицу (другие диапазоны – по запросу)
Выходной сигнал:	0–10 В, 3 провода, (нагрузка > 10 кОм) или 4...20 мА, 2 провода, (нагрузка < (UB (В) - 7 В) / 0,02 А; R <sub>L</sub> зависит от нагрузки
Эл. подключение:	0,25–1,5 мм <sup>2</sup> , посредством разъема DIN EN 175301-803-A (содержится в комплекте поставки)
Подвод давления:	G ½ дюйма с уплотнением сзади и манометром с профильным уплотнением FPM спец. на выбор G ¼ дюйма DIN 3852
Тип давления:	относительное
Принцип измерения:	<b>стальная измерительная ячейка</b>
Температура среды:	–40...+135 °С
Монтаж:	непосредственно на напорной магистрали
Корпус:	высококач. стали <b>V2A</b> (1.4305)
Присоединительная головка:	пластик, пригл. 98 x 50 x 34 мм
Детали, соприкасающиеся со средой:	высококач. стали <b>V2A</b> (1.4305)
Время срабатывания:	2 мс (тип. 1 мс)
Характеристика:	±0,3%
Перегрузка:	< 6 бар: 5 верх. предел. знач. > 6 бар: 3 верх. предел. знач. (макс. 1500 бар)
Разрушающее давление:	< 6 бар: 10 верх. предел. знач. > 6 бар: 6 верх. предел. знач. (макс. 2500 бар)
Класс защиты:	III (согласно EN 60 730)
Степень защиты:	IP 65 (согласно EN 60 529)
Нормы:	соответствие CE-нормам, электромагнитная совместимость согласно EN 61326, директива 2014 / 30 / EU «Электромагнитная совместимость»
Испытания:	применение в системах подачи питьевой воды согласно NSF/ANSI 61/372, сертифицирован по UL согласно ANSI/UL 61010-1
Опционально:	<b>дисплейный модуль</b> , из пластика, полиамид, цвет — черный, дополнительная высота: ок. 73 мм, вставной, <b>откалиброван и настроен на заводе</b> , для отображения разности давлений (в барах, другие единицы по запросу)



Габаритный чертеж SHD



**PREMASGARD® SHD** Преобразователь давления измерительный, *Premium*

Тип / WG01	Диапазон измерения	Арт. №	Вариант U
SHD-U 1	0...1 бар	1301-2111-0520-220	
SHD-U 2,5	0...2,5 бар	1301-2111-0530-220	
SHD-U 6	0...6 бар	1301-2111-0550-220	
SHD-U 10	0...10 бар	1301-2111-0560-220	
SHD-U 16	0...16 бар	1301-2111-0570-220	
SHD-U 25	0...25 бар	1301-2111-0580-220	
SHD-U 40	0...40 бар	1301-2111-0590-220	

Тип / WG01	Диапазон измерения	Арт. №	Вариант I
SHD-I 1	0...1 бар	1301-2112-0520-120	
SHD-I 2,5	0...2,5 бар	1301-2112-0530-120	
SHD-I 6	0...6 бар	1301-2112-0550-120	
SHD-I 10	0...10 бар	1301-2112-0560-120	
SHD-I 16	0...16 бар	1301-2112-0570-120	
SHD-I 25	0...25 бар	1301-2112-0580-120	
SHD-I 40	0...40 бар	1301-2112-0590-120	