

**Витринный датчик влажности и температуры ( $\pm 2,0$  %), для измерения соотношения компонентов смеси, относительной / абсолютной влажности, точки росы, энтальпии и температуры, калибруемый, с возможностью подключения к шине Modbus**

VFTF-Modbus-T3

Калибруемый витринный датчик влажности и температуры **HYGRASGARD® VFTF-Modbus-T3** с возможностью подключения к шине Modbus, корпусом из ударопрочного пластика с быстрозаворачиваемыми винтами, на выбор с дисплеем или без дисплея.

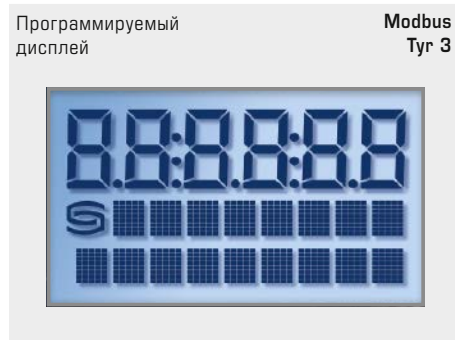
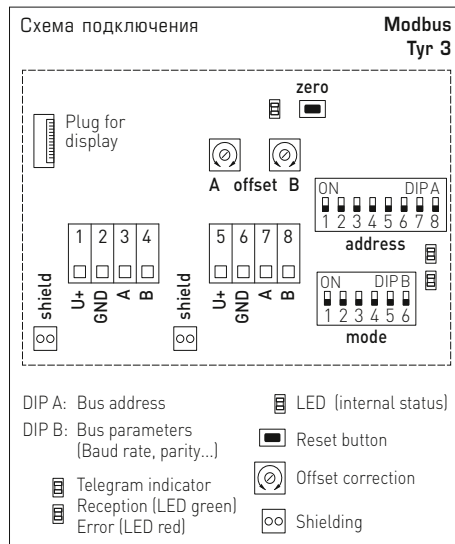
Универсальный витринный датчик служит для определения различных величин, связанных с влажностью. Измеряются относительная влажность и температура окружающего воздуха. На основе измеренных значений далее вычисляются различные параметры. С помощью шины Modbus можно считать следующие параметры: относительная влажность [%], абсолютная влажность [г/м³], соотношение компонентов смеси [г/кг], точка росы [°C], энтальпия [кДж/кг] (без учета атм. давления воздуха) и температура окружающей среды [°C].

Измерительные преобразователи предназначены для точного измерения температуры и влажности. В них используется цифровой чувствительный элемент с высокой долговременной стабильностью. Обслуживающий персонал может выполнить точную настройку. Витринный датчик используется в неагрессивной среде без содержания пыли и пригоден для установки на потолках, стенах, витринах или стендах в музеях, галереях, кинозалах, аудиториях или лабораториях. Чувствительный элемент находится в зонде из высококачественной стали и не увеличивает его размеры благодаря очень маленькой высоте (ок. 2,5 мм).



## ТЕХНИЧЕСКИЕ ДАННЫЕ

Напряжение питания:	24 В перем. тока ( $\pm 20$ %) и 15...36 В пост. тока
Потребляемая мощность:	< 2 Вт / 24 В пост. тока, < 3,5 В·А / 24 В перем. тока
Параметры:	температура [°C], относительная влажность [% отн. вл.], точка росы [°C], абсолютная влажность [г/м³], соотношение компонентов смеси [г/кг], энтальпия [кДж/кг]
Чувствительный элемент:	<b>цифровой датчик влажности со встроенным датчиком температуры</b> , малый гистерезис, высокая долговременная стабильность
Диапазон измерения:	0...100% отн. влажн. (влажность) -35...+80 °C (температура)
Погрешность (влажность):	обычно $\pm 2,0$ % (20...80% отн. вл.) при +25 °C, иначе $\pm 3,0$ %
Погрешность измерения температуры:	обычно $\pm 0,2$ K при +25 °C
Смещение нуля:	$\pm 10$ % отн. влажн. (влажность) $\pm 10$ °C (температура)
Температура окружающей среды:	-30...+70 °C
Среда:	чистый воздух и неагрессивные, негорючие газы
Протокол шины:	Modbus (RTU), диапазон адресов 0...247 с возможностью настройки
Фильтрация сигналов:	4 с / 32 с
Корпус:	пластик, устойчивый к ультрафиолетовому излучению, полиамид, 30 % усиление стеклянными шариками, с быстрозаворачиваемыми винтами (комбинация шлиц/крестовый шлиц), цвет — транспортный белый (аналогичен RAL 9016), крышка дисплея прозрачная!
Размеры корпуса:	108 x 78,5 x 43,3 мм (Tyr 3 без дисплея) 108 x 78,5 x 45,8 мм (Tyr 3 с дисплеем)
Присоединение кабеля:	2 шт., M20 x 1,5; с разгрузкой от натяжения, сменное исполнение, внутренний диаметр 8 - 13 мм
Соединительный кабель:	ПВХ, LiYY, 4 x 0,14 мм², длина кабеля (KL) = ок. 2 м (опционально — другие длины)
Защита чувствительного элемента:	<b>зонд</b> из высококачественной стали, <b>V4A</b> (1.4571), <b>вставной</b> ; чувствительная головка $\varnothing = 17$ мм, В = ок. 2,5 мм; защитная гильза $\varnothing = 10$ мм, НД = ок. 25 мм, M10x1,0; со штекером из пластика $\varnothing =$ ок. 11 мм, НД = ок. 25 мм
Монтаж (чувствительный элемент):	вырез $\varnothing = 11-15$ мм, установочная длина (EL) = ок. 50 мм, фиксирующая контргайка входит в комплект поставки.
Эл. подключение:	0,2 - 1,5 мм², через вставные клеммы
Допустимая относительная влажность воздуха:	< 95 %, без конденсата
Класс защиты:	III (согласно EN 60 730)
Степень защиты:	IP 65 (согласно EN 60 529)
Нормы:	соответствие CE-нормам, электромагнитная совместимость согласно EN 61326, директива 2014 / 30 / EU «Электромагнитная совместимость»
Опционально:	<b>дисплей с подсветкой</b> , трехстрочный, программируемый вырез ок. 51 x 29 мм (Ш x В), для индикации измеренной влажности и температуры (циклично) или выбираемого параметра (статично) или индивидуально программируемого значения (Через интерфейс шины Modbus дисплей может индивидуально настраиваться на индикацию как в 7-сегментном поле, так и в поле с точечной матрицей.)
<b>ПРИНАДЛЕЖНОСТИ</b>	см. таблицу





**NEW**

S+S REGELTECHNIK

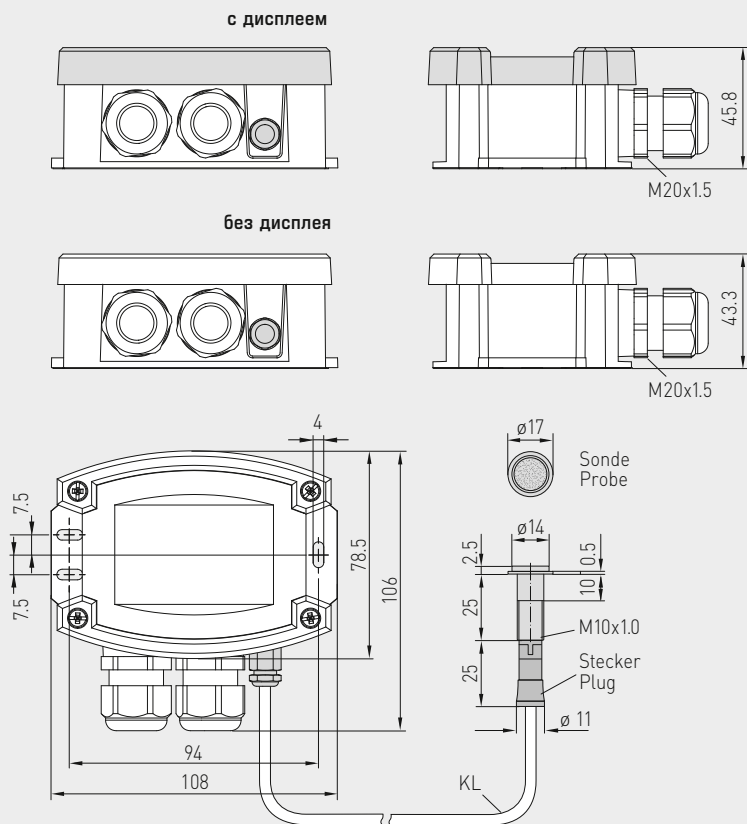
# HYGRASGARD® VFTF-Modbus-T3

Витринный датчик влажности и температуры ( $\pm 2,0\%$ ), для измерения соотношения компонентов смеси, относительной / абсолютной влажности, точки росы, энтальпии и температуры, калибруемый, с возможностью подключения к шине Modbus

Габаритный чертеж

VFTF-Modbus-T3

VFTF-Modbus-T3  
с дисплеем



**Зонд**  
из высококачественной  
стали, вставной

## HYGRASGARD® VFTF-Modbus-T3 Витринный датчик влажности и температуры ( $\pm 2,0\%$ ), Premium

Тип / WG01	Диапазон измерений / индикация влажность (переключаемый)    Температура	Выход	Арт. № Дисплей
<b>VFTF-Modbus-T3</b>			
VFTF-MODBUS-T3	0...100% отн. вл. (default)    -35...+80 °C 0...80 г/кг (MV) 0...80 г/м³ (a.F.) 0...85 кДж/кг (ENT.) -20...+80 °C (TP)	Modbus	1201-6256-1000-000
VFTF-MODBUS-T3	(5x см. выше)	(1x см. выше)    Modbus	■ 1201-6256-1400-000
Дополнительная плата:	Длина кабеля (KL = ок. 2 м), опционально — другие длины		по запросу

### ПРИНАДЛЕЖНОСТИ

<b>KA-2</b>	Коммуникационный адаптер Modbus (USB/RS485) для подключения к системе и/или в качестве активного нагрузочного резистора шины	по запросу
-------------	--	------------

Подробная информация в последнем разделе «Принадлежности»!