

Принадлежности



THERMASGARD® TH

Гильзы погружные из высококачественной стали и никелированной латуни для датчиков и измерительных преобразователей температуры

S+S REGELTECHNIK

Габаритный чертеж

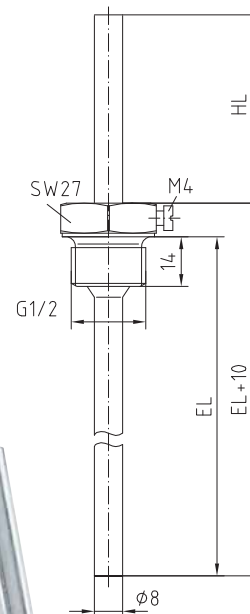
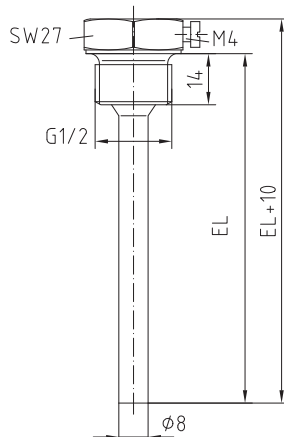
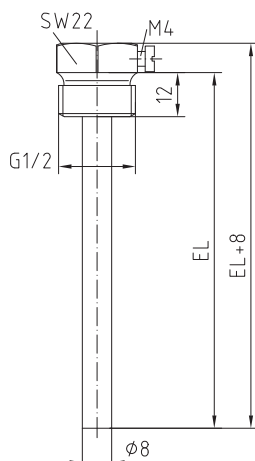
TH-ms/xx

Габаритный чертеж

TH-VA/xx

Габаритный чертеж

TH-VA/xx/90



TH-ms/xx

Гильза погружная из латуни

TH-VA/xx

Гильза погружная из высококачественной стали

TH-VA/xx/90

Гильза погружная из высококачественной стали с горловиной



THERMASGARD® TH (погружная гильза, Ø 8 мм, G 1/2) для THERMASGARD® ETF 1, ETF 2, ETM 1, ETM 2

Тип/группа товаров 1	Материал p _{max} (статич.) / T _{max}	Установочные длины (EL)							
		50 мм	100 мм	150 мм	200 мм	250 мм	300 мм	400 мм	
TH- <u>ms</u> /xx	Никелированная латунь 10 бар / 150 °C	•	•	•	•	•	•	•	•
TH- <u>VA</u> /xx	Высококач. сталь VA 1.4571 40 бар / 600 °C	•	•	•	•	•	•	•	•
TH- <u>VA</u> /xx/90 вкл. горловину (90 мм)	Высококач. сталь VA 1.4571 40 бар / 600 °C	•	•	•	•	•	•	•	•
Пример заказа:	TH- <u>ms</u> /100 TH- <u>VA</u> /200 TH- <u>VA</u> /300/90	(погружная гильза из латуни, (погружная гильза из высококачественной стали, (погружная гильза из высококачественной стали,			без горловины, без горловины, вкл. горловину,		EL = 100 мм, Ø = 8 мм) EL = 200 мм, Ø = 8 мм) EL = 300 мм / HL = 90 мм, Ø = 8 мм)		